

2021 - 2022年度 国際ロータリー第2800地区 組織図

2021年7月1日付

R I 会長	シェカール・メータ (インド)
R I 理事	辰野 克彦 (東京西)
規定審議会代表議員	池田 徳博 (鶴岡西)
規定審議会補欠議員	酒井 彰 (米沢上杉)
ロータリー日本財団理事	池田 徳博 (鶴岡西)
ロータリー日本財団評議員	石黒 慶一 (鶴岡西)
米山記念奨学会理事	大久保 章宏 (山形南)
米山記念奨学会評議員	和田 廣 (南陽東)
R I J Y E M 理事	池田 徳博 (鶴岡西)
R I J Y E M 研修部門委員	小松 栄一 (寒河江)
ロータリー文庫運営委員	細谷 伸夫 (山形西)



ガバナー補佐	
担当グループ	
担当クラブ	
1	青山 武 (酒田スワン) 酒田・酒田東 酒田中央・酒田スワン・酒田湊
2	今間 勝見 (鶴岡西) 鶴岡・鶴岡西・余目 鶴岡東・鶴岡南
3	武山 茂 (天童東) 天童・東根・天童東 天童西・東根中央
4	工藤 俊夫 (尾花沢) 村山・新庄・尾花沢・最上・尾花沢中央 村山ローズ・新庄あじさい
5	小松 健一 (寒河江さくらんぼ) 寒河江・大江・河北 寒河江さくらんぼ・西川月山
6	布施 富将 (山形南) 山形・山形北・山辺 山形南・中山
7	結城 和生 (山形西) 山形西・上山・山形東 山形中央・山形イブニング
8	古畑 角次 (米沢中央) 米沢・米沢上杉・高島 米沢中央・米沢おしょうしな
9	近野 永順 (南陽) 長井・南陽・白鷹・小国 南陽東・長井中央・南陽臨雲

諮問委員会	
G	矢口 信哉 (東根)
直前G	齋藤 榮助 (米沢中央)
PG	遠藤 栄次郎 (山形西)
PG	安孫子 貞夫 (寒河江)
PG	藤川 享胤 (鶴岡)
PG	野々村 政昭 (山形)
PG	石黒 慶一 (鶴岡西)
PG	大友 恒則 (米沢中央)
PG	武田 和夫 (山形南)
PG	佐藤 豊彦 (天童)
PG	細谷 伸夫 (山形西)
PG	和田 廣 (南陽東)
PG	池田 徳博 (鶴岡西)
PG	酒井 彰 (米沢上杉)
PG	長谷川 憲治 (山形)
PG	鈴木 一作 (寒河江)
PG	上林 直樹 (酒田中央)
PG	大久保 章宏 (山形南)
GE	佐藤 孝子 (鶴岡)
GN	伊藤 三之 (山形北)

地区大会	
実行委員長	横尾 智三郎 (東根)
副実行委員長	○佐藤 茂美 (式典部会) (東根)
	石垣 隆弘 (総務部会) (東根)
実行委員	齋藤 文四郎 (懇親部会) (東根)
	藤田 力 (懇親部会) (東根)
	青柳 春美 (懇親部会) (東根)
	奥山 栄悦 (懇親部会) (東根)
渡辺 暁史 (懇親部会) (東根)	
協力	東根中央RC

世界大会参加推進委員会	酒井 彰PG (米沢上杉)
-------------	---------------

危機管理委員会	長期計画検討委員会
◎直前ガバナー	◎直前ガバナー
ガバナーエレクト	ガバナーエレクト
ガバナーノミニ	ガバナーノミニ
地区幹事	地区幹事
国際奉仕委員長	直前地区幹事
青少年奉仕委員長	次期地区幹事
RYLA小委員長	
青少年交換・学友小委員長	
米山奨学・学友委員長	
ロータリー財団委員長	
高橋 利廣 (外部有識者)	

災害特別委員会
◎直前G 齋藤 榮助 (米沢中央)
PG 上林 直樹 (酒田中央)
PG 大久保 章宏 (山形南)
社会奉仕委員長

地区研修委員会	
地区研修リーダー	PG 大久保 章宏 (山形南)
地区チーム研修セッテ-実行委員長	青木 篤 (東根)
副実行委員長	寒河江 理夫 (東根)
PETS実行委員長	石山 行雄 (東根)
副実行委員長	治部 忠行 (東根)
地区研修・協議会実行委員長	青柳 春美 (懇親部会) (東根)
副実行委員長	横尾 暁助 (東根)
副実行委員長	信田 信一 (東根)
協力	東根中央RC
実行委員	東根RC

地区幹事	
齋藤 賢一 (東根)	
地区副幹事	
統括副幹事	○笹原 崇 (東根)
副幹事	菊地 仁士 (東根)
副幹事・クラブ奉仕	寒河江 理夫 (東根)
会員増強	高嶋 浩之 (東根)
職業奉仕	石垣 隆弘 (東根)
青少年奉仕	齋藤 博水 (東根)
青少年交換・学友	伊勢 博 (東根)
米山奨学・学友	信田 信一 (東根)
社会奉仕	佐藤 茂美 (東根)
国際奉仕	神尾 健悦 (東根)
ロータリー財団	石山 行雄 (東根)
次期地区幹事	佐藤 詩郎 (鶴岡)

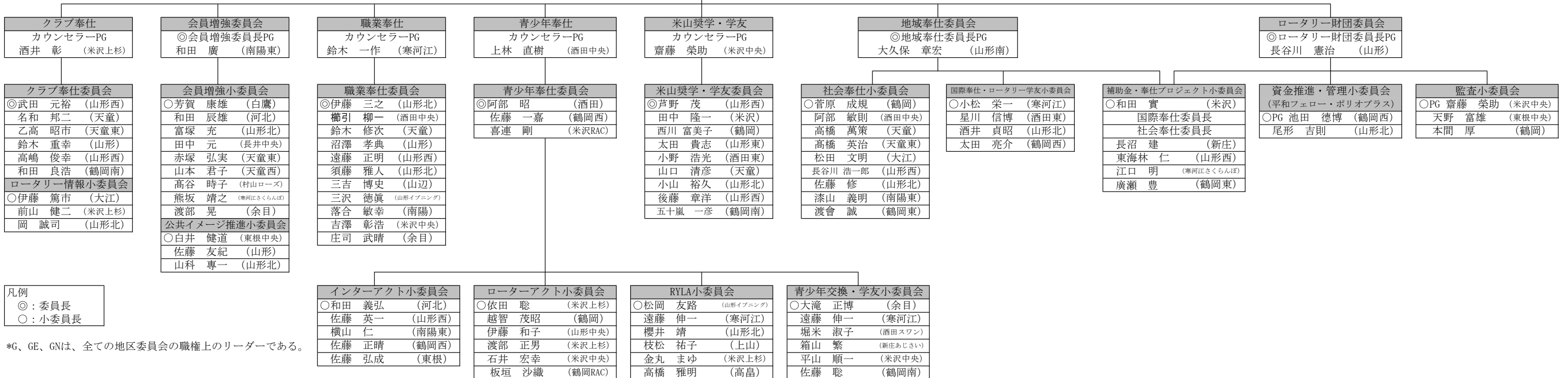
地区事務局	
管理責任者	信田 信一 (東根)
事務局長	笹原 崇 (東根)
副事務局長	石垣 隆弘 (東根)
事務局	青野 博 (東根)
	本堂 明子 (東根)
	矢口 匡彦 (東根)
	植松 浩洋 (東根)
事務局員	菅野 真紀
連絡先	〒994-0027 天童市桜町2-20 TEL 023-687-0208 FAX 023-687-0209 E-mail office@rid2800.org

地区資金・会計	
地区資金委員長	鈴木 勲 (東根)
地区資金副委員長	赤木 照一 (米沢中央)
地区資金副委員長	須藤 一元 (東根)
次期地区資金委員長	富樫 松夫 (鶴岡)
地区会計	三浦 茂行 (東根)
地区会計監査委員	PG 細谷 伸夫 (山形西)
地区会計監査委員	羽生 吉弘 (米沢中央)
地区会計監査委員	網干 康 (東根)

ロータリーの友委員	齋藤 博水 (東根)
ロータリーの友委員	高橋 則好 (東根)

ガバナー月信	
編集長	高橋 辰雄 (東根)
副編集長	高嶋 浩之 (東根)
副編集長	福永 隆 (東根)
編集委員	元木 章 (東根)
	淀川 善浩 (東根)
	森 里史 (東根)
	佐藤 弘成 (東根)
	荒井 俊太郎 (東根)

地区委員会



凡例
◎：委員長
○：小委員長

*G、GE、GNは、全ての地区委員会の職権上のリーダーである。